

補助機器—ワンタッチ継手(ステンレス)

PC、POCシリーズ

注文記号

PC 6 01 □ □ - S
 ① ② ③ ④ ⑤ ⑥

①規格コード	②ポートサイズ	③接続ねじ	④色コード	⑤ポートねじの種類	⑥材質	
PC : ストレート 	4 : Φ4mm 6 : Φ6mm 8 : Φ8mm	接続ねじ M5 : M5X0.8	色コード 空白: グレー D:ブラック	色の定義 プラスチックプラグリング: グレー プラスチックプラグリング: ブラック	適用ポートサイズ Φ4, Φ6 Φ4, Φ6 Φ8, Φ10 Φ12	空白: PT S : SUS304
POC : 六角穴付ストレート 	10 : Φ10mm 12 : Φ12mm	01 : 1/8" 02 : 1/4" 03 : 3/8" 04 : 1/2"				

仕様

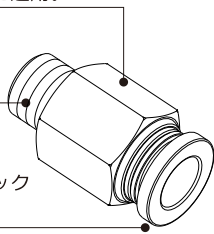
使用圧力範囲	0~10kgf/cm ² (0~1.0MPa)
負圧	-750mmHg(10Torr)
保証耐圧力	1.5MPa
動作温度範囲	-20~70℃
適用ホース	ナイロンチューブまたはPUチューブ
色	グレー/ブラック

プラグ側ネジ及び配管側内径構成表

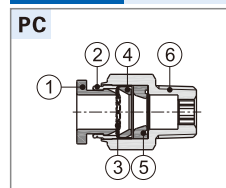
製品シリーズ	ネジ規格	チューブ内径				
		Φ4	Φ6	Φ8	Φ10	Φ12
PC	M5	●	●			
	1/8"	●	●	●	●	●
	1/4"	●	●	●	●	●
	3/8"		●	●	●	●
POC	1/2"		●	●	●	●
	M5	●	●			
	1/8"	●	●	●	●	
	1/4"	●	●	●	●	●
	3/8"		●	●	●	●
	1/2"			●	●	●

製品の特徴

1. 本体材質はステンレス304で、禁銅仕様に適用。
2. ネジ部は接合剤が塗布されており、M5ネジにパッキンを用いているので、漏れを防ぐことができる。
3. プラスチック製プラグ部はグレーとブラックの2種類から選択できる。

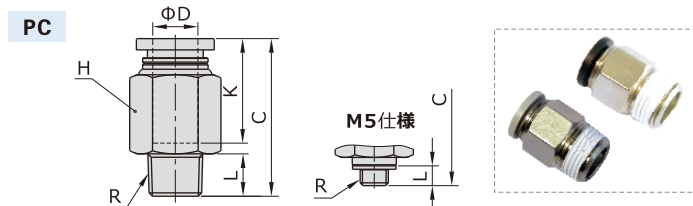


内部構造

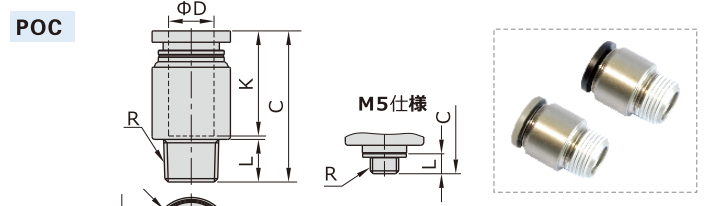


番号	品名	材質
1	プラスチックプラグ	POM
2	定位リング	アルミニウム合金
3	スプリングワッシャー	ステンレス
4	定位ベース	POM
5	異形O型リング	NBR
6	本体	SUS304

外形寸法図



型式/記号	ΦD	R	L	C	K	対辺H	重量(g)
PC4M5	4	M5×0.8	3.5	19.5	14	9	6
PC401		1/8"	7.5	19.5	14	10	6.5
PC402		1/4"	10	19.5	14	14	12.5
PC6M5	6	M5×0.8	3.5	22.5	16.5	12	8
PC601		1/8"	7.5	22.0	18.5	12	7
PC602		1/4"	10	24.5	18.5	14	14.5
PC603	8	3/8"	11	22.5	18.5	17	22
PC604		1/2"	14	26.0	18.5	21	42
PC801		1/8"	7.5	28	18.5	14	12.5
PC802	10	1/4"	10	27	18.5	14	12
PC803		3/8"	11	23.5	18.5	17	19.5
PC804		1/2"	14	27	18.5	21	40
PC1001	12	1/8"	7.5	30	21	17	19
PC1002		1/4"	10	32.5	21	17	22
PC1003		3/8"	11	28	21	17	19
PC1004	12	1/2"	14	26.5	21	21	33
PC1201		1/8"	7.5	32.5	23	21	35.5
PC1202		1/4"	10	35	23	21	37.5
PC1203	12	3/8"	11	30.5	23	21	26.5
PC1204		1/2"	14	32.5	23	21	38.5



型式/記号	ΦD	R	ΦP	L	C	K	対辺H	重量(g)
POC4M5	4	M5×0.8	9	3.5	18.5	14	2.5	3.5
POC401		1/8"	10	7.5	18	14	3	5
POC402		1/4"	14	10	19.5	14	3	11.5
POC6M5	6	M5×0.8	12	3.5	21.5	16.5	2	5.5
POC601		1/8"	12	7.5	22.0	18.5	4	6
POC602		1/4"	14	10	22.0	18.5	4	11
POC801	8	1/8"	14	7.5	26.5	18	5	9
POC802		1/4"	14	10	25	18	6	9.5
POC803		3/8"	17	11	23.5	18	6	18
POC1001	10	1/8"	17	7.5	30	21	5	15.5
POC1002		1/4"	17	10	29	21	6	14.5
POC1003		3/8"	17	11	28	21	8	17.5
POC1004	12	1/2"	21	14	26.5	21	8	32.5
POC1201		1/4"	21	10	34.5	23	6	30
POC1202		3/8"	21	11	30	23	8	23
POC1203	12	1/2"	21	14	32	23	8	34.5

補助機器—ワンタッチ継手(ステンレス)

チューブ—ネジ類

注文記号

同径類継手:

PL 6 01 □ □ - S

① ② ③ ④ ⑤ ⑥

①規格コード	②ポートサイズ	③接続ねじ	④色コード	⑤ポートねじの種類	⑥材質
PHW: ダブルユニバーサルエルボ 	4 : Φ4mm 6 : Φ6mm 8 : Φ8mm 10 : Φ10mm 12 : Φ12mm	接続ねじ 適用ポートサイズ M5 : M5X0.8 Φ4, Φ6 01 : 1/8" Φ4, Φ6 02 : 1/4" Φ8, Φ10 03 : 3/8" Φ12 04 : 1/2"	色コード 色の定義 空白: グレー プラスチックブラグリング: グレー 本体: グレー D:ブラック プラスチックブラグリング: ブラック 本体: ブラック	空白: PT	S : SUS304
PZB: ブランチクロス 					
PHF: メスユニバーサルエルボ 					
PEB: ティー 					
PED: ブランチティ 					
PH: ユニバーサルエルボ 					
PLL: ロングエルボ 					
PH: ユニバーサルエルボ 					
PYB: ブランチワイ 					

異径類継手:

PKD 6-4 01 □ □ - S

① ② ③ ④ ⑤ ⑥ ⑦

①規格コード	②ポートサイズ	③ポートサイズ	④接続ねじ	⑤色コード		⑥ポートねじの種類	⑦材質
				色コード	色の定義		
PKD: ブランチトリプル 	6 : Φ6mm 8 : Φ8mm 10 : Φ10mm	4 : Φ4mm 6 : Φ6mm 8 : Φ8mm	01 : 1/8" 02 : 1/4" 03 : 3/8"	空白: グレー D:ブラック	プラスチックブラグリング: グレー 本体: グレー プラスチックブラグリング: ブラック 本体: ブラック	空白: PT	S : SUS304

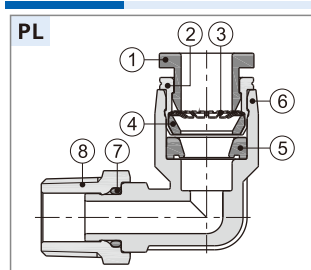
仕様

使用圧力範囲	0~10kgf/cm ² (0~1.0MPa)
負圧	-750mmHg(10Torr)
保証耐圧力	1.5MPa
動作温度範囲	-20~70℃
適用ホース	ナイロンチューブまたはPUチューブ
色	グレー/ブラック

製品の特徴

1. 本体材質はステンレス304で、禁銅仕様に適用。
2. 型式と仕様が多くあるので、様々な空気圧システムに用いることができます。
3. 流通性能が優れていて、チューブ内径と同じような容量の気体を通過させることができます。
4. 配管の装着・離脱が簡単であると共に、チューブと接続する部分は安全で耐久性があり、信頼性が高くなっています。
5. ネジ部分は接合剤が塗布されており、M5ネジにパッキンを用いているので、漏れるを防ぐことができます。

内部構造



番号	品名	材質
1	プラスチックプラグ	POM
2	定位リング	アルミニウム合金
3	ワッシャー	ステンレス
4	定位ベース	POM
5	異形O型リング	NBR
6	本体	PBT
7	O型リング	NBR
8	変換プラグ	SUS304

補助機器—ワンタッチ継手(ステンレス)

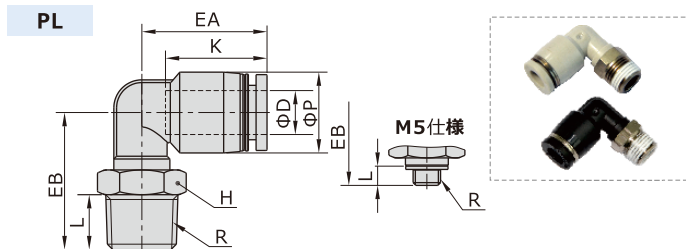
チューブ—ネジ類

プラグ側ネジ及び配管側内径構成表

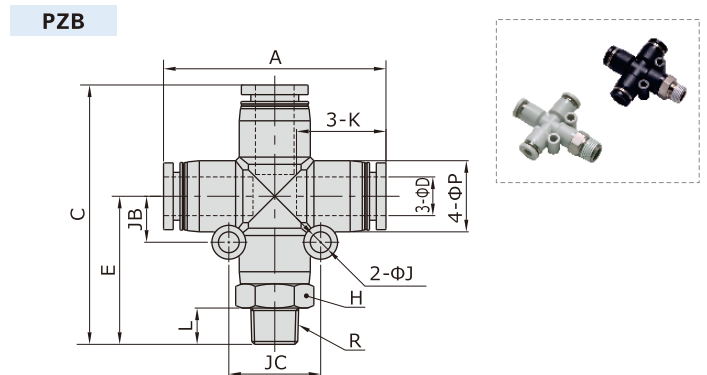
製品シリーズ	ネジ規格	チューブ内径					
		Φ4	Φ6	Φ8	Φ10	Φ12	
PL	M5	●	●				
	1/8"	●	●	●	●	●	
	1/4"	●	●	●	●	●	
	3/8"		●	●	●	●	
	1/2"		●	●	●	●	
PLL	M5	●	●				
	1/8"	●	●	●	●		
	1/4"	●	●	●	●	●	
	3/8"		●	●	●	●	
	1/2"			●	●	●	
PEB	M5	●	●				
	1/8"	●	●	●	●		
	1/4"	●	●	●	●	●	
	3/8"		●	●	●	●	
PYB	1/2"			●	●	●	
	PH	M5	●	●			
		1/8"	●	●	●		
		1/4"		●	●	●	
3/8"			●	●	●	●	
PHF	1/2"			●	●	●	
	PHW	1/8"	●	●	●		
		1/4"		●	●	●	
		3/8"		●	●	●	●
1/2"				●	●	●	
PZB	1/8"		●	●			
	1/4"		●	●	●		
	3/8"		●	●	●	●	
	1/2"			●	●	●	

製品シリーズ	ネジ規格	チューブ内径		
		Φ6-Φ4	Φ8-Φ6	Φ10-Φ8
PKD	1/8"	●		
	1/4"		●	
	3/8"			●

外形寸法図



型式/記号	ΦD	R	ΦP	L	K	EA	EB	対辺H	重量(g)
PL4M5	4	M5×0.8	9	3.5	14	17	15	8	3
PL401		1/8"	9	7.5	14	17	18.5	10	4.5
PL402		1/4"	9	10	14	17	22.0	14	11
PL6M5	6	M5×0.8	12.5	3.5	17	20	17.0	8	4.5
PL601		1/8"	12.5	7.5	17	20	20.5	10	6
PL602		1/4"	12.5	10	17	20	24.0	14	12.5
PL603	3/8"	12.5	11	17	20	25.5	17	19	
PL604	1/2"	12.5	14	17	20	30.0	21	33	
PL801	8	1/8"	15	7.5	18.5	23	20.5	10	7
PL802		1/4"	15	10	18.5	23	25.0	14	12
PL803		3/8"	15	11	18.5	23	26.5	17	19.5
PL804		1/2"	15	14	18.5	23	31.0	21	33
PL1001	10	1/8"	18	7.5	21	25.5	25.0	17	15.5
PL1002		1/4"	18	10	21	25.5	27.0	17	18
PL1003		3/8"	18	11	21	25.5	28.0	17	20
PL1004		1/2"	18	14	21	25.5	32.5	21	34.5
PL1201	12	1/8"	21	7.5	23	28.5	26.5	17	18
PL1202		1/4"	21	10	23	28.5	28.5	17	20.5
PL1203		3/8"	21	11	23	29.5	33	17	24
PL1204		1/2"	21	14	23	29.5	34	21	34.5

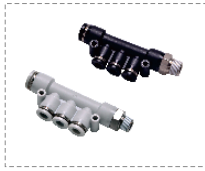
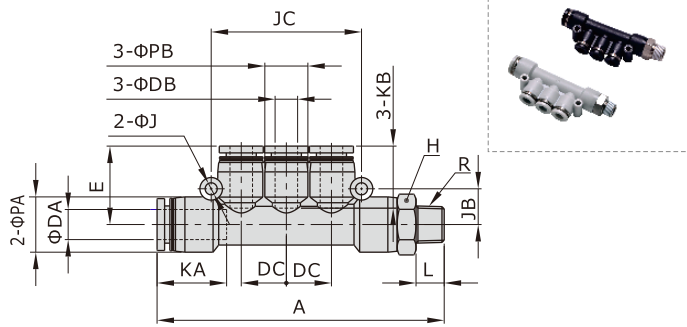


型式/記号	ΦD	R	L	A	E	C	ΦP	K	ΦJ	JB	JC	対辺H	重量(g)	
PZB601	6	1/8"	7.5		27.5	47.5						12	14.5	
PZB602		1/4"	10	39.5	30.5	50.5	12.5	16.5	3.2	8	16	14	19.5	
PZB603		3/8"	11			32	52					17	25.5	
PZB801	8	1/8"	7.5		30.5	53.5						14	20	
PZB802		1/4"	10	46	33	56						14	22.5	
PZB803		3/8"	11			34.5	57.5	15	18.5	4.3	9.5	19	17	28
PZB804		1/2"	14			38.5	61.5					21	40.5	
PZB1002	10	1/4"	10		36.5	63						17	32	
PZB1003		3/8"	11	52.5	37.5	64	18	21	4.3	11	22	17	35	
PZB1004		1/2"	14			41.5	68					21	46.5	
PZB1203		12	3/8"	11		42	72						21	53.5
PZB1204	1/2"		14	59.5	45	75	21	23	4.3	13	26	21	62	

補助機器—ワンタッチ継手(ステンレス)

チューブ—ネジ類

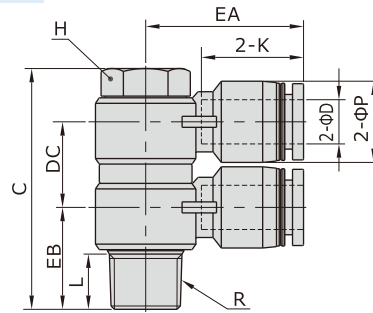
PKD



型式/記号	ΦDA	ΦDB	R	L	A	ΦPA	ΦPB	KA
PKD6-401	6	4	1/8"	7.5	66.5	12.5	9	16.5
PKD8-602	8	6	1/4"	10	79	15	12.5	18.5
PKD10-803	10	8	3/8"	11	91.5	18	15	21

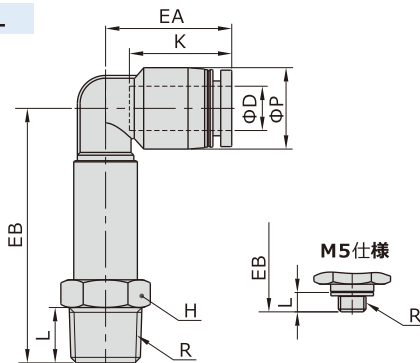
型式/記号	KB	ΦJ	JB	JC	DC	E	対辺H	重量(g)
PKD6-401	14	3.2	8	34	10	17.5	12	15
PKD8-602	16.5	3.2	9.5	40	12	21	14	25.5
PKD10-803	18.5	4.3	11	48	14.5	24	17	36.5

PHW



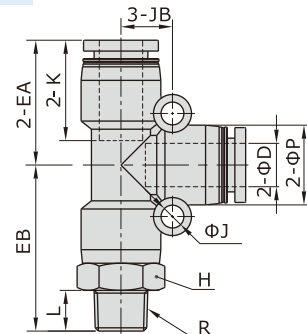
型式/記号	ΦD	R	ΦP	L	C	K	EA	EB	DC	対辺H	重量(g)
PHW401	4	1/8"	9	7.5	38	14	20.5	14.5	13	11	17.5
PHW601	6	1/8"	12.5	7.5	38	16.5	23.0	15	13	11	19.5
PHW602		1/4"	12.5	10	43.5	16.5	25.0	17.5	15.5	14	37.5
PHW603	8	3/8"	12.5	11	50	16.5	27.0	20	16.5	19	64
PHW801		1/8"	15	7.5	40.5	18.5	26.5	16.5	15.5	11	22.5
PHW802	8	1/4"	15	10	43.5	18.5	28.5	18.5	15.5	14	38
PHW803		3/8"	15	11	50	18.5	29.5	20	16.5	19	65
PHW804	10	1/2"	15	14	61	18.5	32	24.5	22	24	133.5
PHW1002		1/4"	18	10	46.5	21	31	20	18.5	14	44
PHW1003	10	3/8"	18	11	55	21	33	21	22	19	81.5
PHW1004		1/2"	18	14	61	21	35.5	25	22	24	127.5
PHW1203	12	3/8"	21	11	55	23	36	23	22	19	80.5
PHW1204		1/2"	21	14	61	23	38	26.5	22	24	137.5

PLL



型式/記号	ΦD	R	ΦP	L	K	EA	EB	対辺H	重量(g)
PLL4M5	4	M5×0.8	9	3.5	14	17	32.5	8	8
PLL401		1/8"	9	7.5	14	17	35.5	10	11.5
PLL402	6	1/4"	9	10	14	17	38.5	14	15.5
PLL6M5		M5×0.8	12.5	3.5	17	20	34.5	8	9.5
PLL601	6	1/8"	12.5	7.5	17	20	37.5	10	12
PLL602		1/4"	12.5	10	17	20	40.5	14	16.5
PLL603	8	3/8"	12.5	11	17	20	43	17	21.5
PLL801		1/8"	15	7.5	18.5	23	43.5	12	15.5
PLL802	8	1/4"	15	10	18.5	23	45.5	14	21
PLL803		3/8"	15	11	18.5	23	48	17	25.5
PLL1001	10	1/8"	18	7.5	21	25.5	50.5	15	35
PLL1002		1/4"	18	10	21	25.5	53.5	15	37.5
PLL1003	10	3/8"	18	11	21	25.5	54.5	17	38
PLL1004		1/2"	18	14	21	25.5	59	21	44
PLL1202	12	1/4"	21	10	23	28.5	55.5	15	40
PLL1203		3/8"	21	11	23	29.5	60	17	51.5
PLL1204	1/2"	21	14	23	29.5	63	21	52.5	

PED

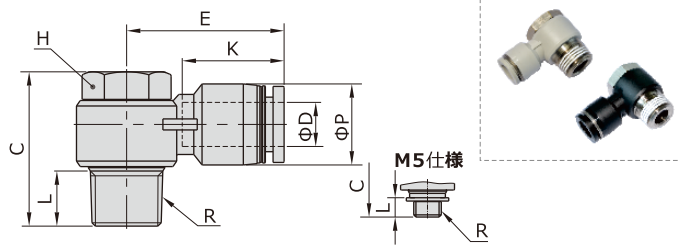


型式/記号	ΦD	R	ΦP	L	K	EA	EB	ΦJ	JB	対辺H	重量(g)
PED4M5	4	M5×0.8	9	3.5	14	17	21	3.2	6.5	9	6.5
PED401		1/8"	9	7.5	14	17	25	3.2	6.5	10	8.5
PED402	6	1/4"	9	10	14	17	28	3.2	6.5	14	14.5
PED6M5		M5×0.8	12.5	3.5	16.5	20	23.5	3.2	8	12	10.5
PED601	6	1/8"	12.5	7.5	16.5	20	27.5	3.2	8	12	13
PED602		1/4"	12.5	10	16.5	20	30.5	3.2	8	14	17.5
PED603	8	3/8"	12.5	11	16.5	20	32	3.2	8	17	23.5
PED801		1/8"	15	7.5	18.5	23	30.5	4.3	9.5	14	17.5
PED802	8	1/4"	15	10	18.5	23	33	4.3	9.5	14	20
PED803		3/8"	15	11	18.5	23	34.5	4.3	9.5	17	26.5
PED804	10	1/2"	15	14	18.5	23	38.5	4.3	9.5	21	38
PED1001		1/8"	18	7.5	21	26.5	34	4.3	11	17	25.5
PED1002	10	1/4"	18	10	21	26.5	36.5	4.3	11	17	27.5
PED1003		3/8"	18	11	21	26.5	37.5	4.3	11	17	30
PED1004	12	1/2"	18	14	21	26.5	41.5	4.3	11	21	42.5
PED1202		1/4"	21	10	23	30	41	4.3	13	21	47
PED1203	12	3/8"	21	11	23	30	42	4.3	13	21	48.5
PED1204		1/2"	21	14	23	30	45	4.3	13	21	54

補助機器—ワンタッチ継手(ステンレス)

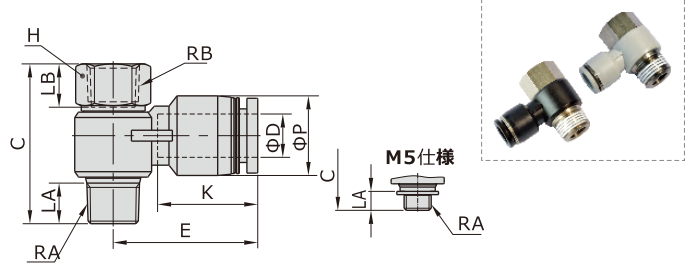
チューブ—ネジ類

PH



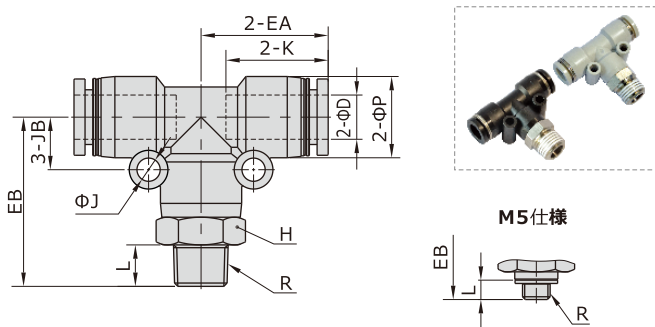
型式/記号	ΦD	R	ΦP	L	C	K	E	対辺H	重量(g)
PH4M5	4	M5×0.8	9	3.5	17	14	19	8	5.5
PH401		1/8"	9	7.5	25	14	20.5	11	12
PH6M5	6	M5×0.8	12.5	3.5	17	16.5	23.5	8	6.5
PH601		1/8"	12.5	7.5	25	16.5	23	11	13
PH602		1/4"	12.5	10	28	16.5	25	14	23.5
PH603		3/8"	12.5	11	33	16.5	27	19	46.5
PH801	8	1/8"	15	7.5	25	18.5	26.5	11	14
PH802		1/4"	15	10	28	18.5	28.5	14	24.5
PH803		3/8"	15	11	33	18.5	29.5	19	45.5
PH804		1/2"	15	14	39	18.5	32	24	82
PH1002	10	1/4"	18	10	28	21	31	14	26
PH1003		3/8"	18	11	33	21	33	19	47.5
PH1004		1/2"	18	14	39	21	35.5	24	81.5
PH1203		3/8"	21	11	33	23	36	19	49.5
PH1204	12	1/2"	21	14	39	23	38	24	86

PHF



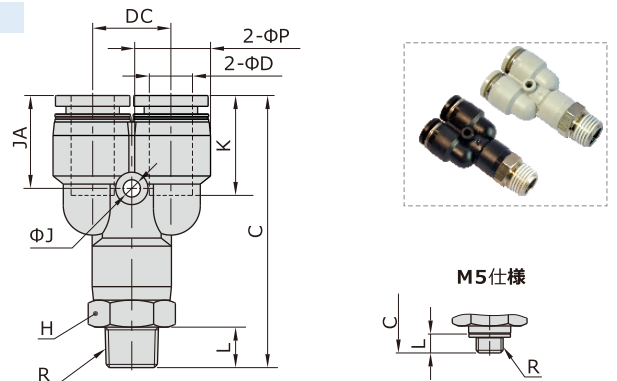
型式/記号	ΦD	RA	RB	ΦP	LA	LB	C	K	E	対辺H	重量(g)
PHF4M5	4	M5×0.8	M5×0.8	9	3.5	6	20	14	19	8	6
PHF401		1/8"	1/8"	9	7.5	8	29.5	14	20.5	12	12
PHF6M5	6	M5×0.8	M5×0.8	12.5	3.5	6	20	16.5	23.5	8	7
PHF601		1/8"	1/8"	12.5	7.5	8	29.5	16.5	23	12	13
PHF602		1/4"	1/4"	12.5	10	11	35	16.5	25	17	28
PHF603		3/8"	3/8"	12.5	11	12	40	16.5	27	19	41
PHF801	8	1/8"	1/8"	15	7.5	8	29.5	18.5	26.5	12	14
PHF802		1/4"	1/4"	15	10	11	35	18.5	28.5	17	28.5
PHF803		3/8"	3/8"	15	11	12	40	18.5	29.5	19	41.5
PHF804		1/2"	1/2"	15	14	13.5	47.5	18.5	32	24	78
PHF1002	10	1/4"	1/4"	18	10	11	35	21	31	17	30
PHF1003		3/8"	3/8"	18	11	12	40	21	33	19	43
PHF1004		1/2"	1/2"	18	14	13.5	47.5	21	35.5	24	79.5
PHF1203		3/8"	3/8"	21	11	12	40	23	36	19	45
PHF1204	12	1/2"	21	14	13.5	47.5	23	38	24	83	

PEB



型式/記号	ΦD	R	ΦP	L	K	EA	EB	ΦJ	JB	対辺H	重量(g)
PEB4M5	4	M5×0.8	9	3.5	14	17	21	3.2	6.5	9	6.5
PEB401		1/8"	9	7.5	14	17	25	3.2	6.5	10	8.5
PEB402	1/4"	9	10	14	17	28	3.2	6.5	14	14.5	
PEB6M5	6	M5×0.8	12.5	3.5	16.5	20	23.5	3.2	8	12	10.5
PEB601		1/8"	12.5	7.5	16.5	20	27.5	3.2	8	12	13
PEB602		1/4"	12.5	10	16.5	20	30.5	3.2	8	14	17.5
PEB603		3/8"	12.5	11	16.5	20	32	3.2	8	17	23.5
PEB801	8	1/8"	15	7.5	18.5	23	30.5	4.3	9.5	14	17.5
PEB802		1/4"	15	10	18.5	23	33	4.3	9.5	14	20
PEB803		3/8"	15	11	18.5	23	34.5	4.3	9.5	17	26.5
PEB804		1/2"	15	14	18.5	23	38.5	4.3	9.5	21	38
PEB1001	10	1/8"	18	7.5	21	26.5	34	4.3	11	17	25.5
PEB1002		1/4"	18	10	21	26.5	36.5	4.3	11	17	27.5
PEB1003		3/8"	18	11	21	26.5	37.5	4.3	11	17	30
PEB1004		1/2"	18	14	21	26.5	41.5	4.3	11	21	42.5
PEB1202	12	1/4"	21	10	23	30	41	4.3	13	21	47
PEB1203		3/8"	21	11	23	30	42	4.3	13	21	48.5
PEB1204		1/2"	21	14	23	30	45	4.3	13	21	54

PYB



型式/記号	ΦD	R	ΦP	L	C	K	ΦJ	JA	DC	対辺H	重量(g)
PYB4M5	4	M5×0.8	9	3.5	35.5	14	3.2	13	10	9	6.5
PYB401		1/8"	9	7.5	39.5	14	3.2	13	10	10	8.5
PYB402	1/4"	9	10	42.5	14	3.2	13	10	14	10	
PYB6M5	6	M5×0.8	12.5	3.5	40.5	16.5	3.2	15.5	12	12	10.5
PYB601		1/8"	12.5	7.5	44.5	16.5	3.2	15.5	12	12	13
PYB602		1/4"	12.5	10	47.5	16.5	3.2	15.5	12	14	17
PYB603		3/8"	12.5	11	49.0	16.5	3.2	15.5	12	17	23.5
PYB801	8	1/8"	15	7.5	50	18.5	3.2	17	14.5	14	19
PYB802		1/4"	15	10	52.5	18.5	3.2	17	14.5	14	21
PYB803		3/8"	15	11	54	18.5	3.2	17	14.5	17	26
PYB804		1/2"	15	14	58	18.5	3.2	17	14.5	21	38
PYB1001	10	1/8"	18	7.5	56.5	21	4.3	19.5	18	17	26
PYB1002		1/4"	18	10	59	21	4.3	19.5	18	17	28
PYB1003		3/8"	18	11	60	21	4.3	19.5	18	17	31
PYB1004		1/2"	18	14	64	21	4.3	19.5	18	21	42.5
PYB1202	12	1/4"	21	10	66	23	4.3	21	20.5	21	26.5
PYB1203		3/8"	21	11	67	23	4.3	21	20.5	21	49
PYB1204		1/2"	21	14	70	23	4.3	21	20.5	21	53.5